

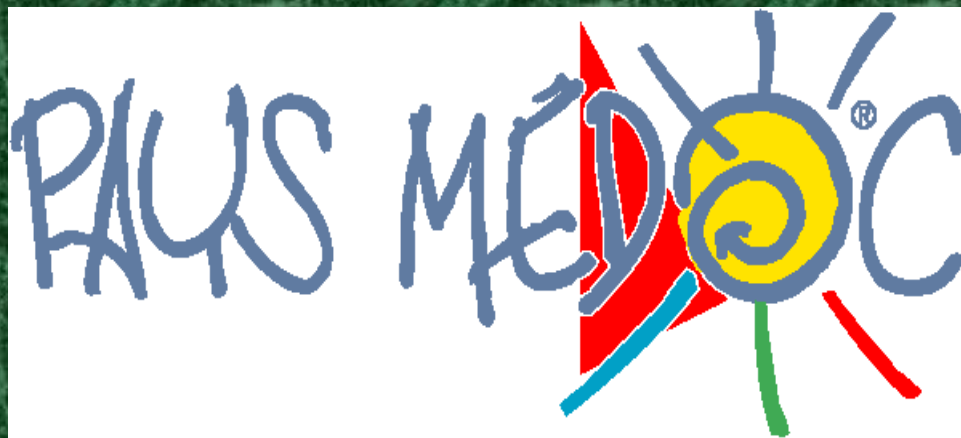
# Charte Forestière de Territoire du Pays Médoc

Les partenaires  
financiers de la  
Charte :

Conseil Régional

Conseil Général

Ministère de  
l'Agriculture de  
l'Alimentation de la  
pêche et des affaires  
rurales.



# État des peuplements résineux du Massif du Médoc

- Régions Forestières

- Plateau Landais1- 86 000 ha

- Plateau Landais2 - 2 000 ha

- Dunes du Littorales 30 000 ha

- Coteaux et Vallées  
Viticoles 4 000 ha

- Surface concernée  
Par la Charte 122 000 ha

Les régions forestières du territoire de la Charte  
du Pays Médoc



# État des peuplements sur le massif du Médoc

- Données générales sur le plateau landais 1 (source IFN)

	Plateau Landais 1			
	Surface (ha)	Répartition des surfaces	Volume (m <sup>3</sup> )	V. à l'ha (m <sup>3</sup> /ha)
0-9 ans	17 093	19,9%	58 796	3,4
10-19 ans	11 587	13,5%	732 080	63,2
20-29 ans	14 675	17,0%	2 514 297	171,3
30-39 ans	13 583	15,8%	2 343 036	172,5
40-49 ans	15 725	18,3%	3 706 054	235,7
50-59 ans	10 245	11,9%	2 502 358	244,3
60-69 ans	2 350	2,7%	642 377	273,4
70-79 ans	835	1,0%	161 083	192,9
80-99 ans	0	0,0%	0	-
> 100 ans	0	0,0%	0	-
<b>TOTAL</b>	<b>86 093</b>		<b>12 660 081</b>	<b>147,1</b>



# État des peuplements sur le massif du Médoc

- Surface et volume des peuplements de pin maritime situés sur le territoire de la Charte

	incluse dans le Plateau Landais 1& 2 + Vallées et Coteaux			
	Répartition des surfaces	Surface (ha)	V. à l'ha (m <sup>3</sup> /ha)	Volume (m <sup>3</sup> )
0-9 ans	19,9%	18 266	3,4	62 830
10-19 ans	13,5%	12 382	63,2	782 309
20-29 ans	17,0%	15 682	171,3	2 686 808
30-39 ans	15,8%	14 515	172,5	2 503 796
40-49 ans	18,3%	16 804	235,7	3 960 333
50-59 ans	11,9%	10 948	244,3	2 674 049
60-69 ans	2,7%	2 511	273,4	686 452
70-79 ans	1,0%	892	192,9	172 135
80-99 ans	0,0%	0	-	0
> 100 ans	0,0%	0	-	0
<b>TOTAL</b>		<b>92 000</b>		<b>13 528 713</b>

# État des peuplements sur le massif du Médoc

Dunes littorales surface située sur le territoire de la charte

	Partie du territoire de la charte incluse dans les dunes littorale - partie girondine			
	Répartition des surfaces	Surface (ha)	V. à l'ha (m <sup>3</sup> /ha)	Volume (m <sup>3</sup> )
0-9 ans	16,7%	5 018	2,3	11 613
10-19 ans	12,8%	3 827	44,8	171 304
20-29 ans	17,2%	5 161	138,0	712 107
30-39 ans	17,1%	5 123	165,4	847 531
40-49 ans	14,1%	4 235	196,7	833 125
50-59 ans	8,5%	2 539	198,3	503 530
60-69 ans	5,1%	1 538	220,1	338 440
70-79 ans	2,2%	657	231,0	151 738
80-99 ans	2,2%	664	210,8	139 925
> 100 ans	4,1%	1 238	246,6	305 419
<b>TOTAL</b>		<b>30 000</b>		<b>4 014 732</b>

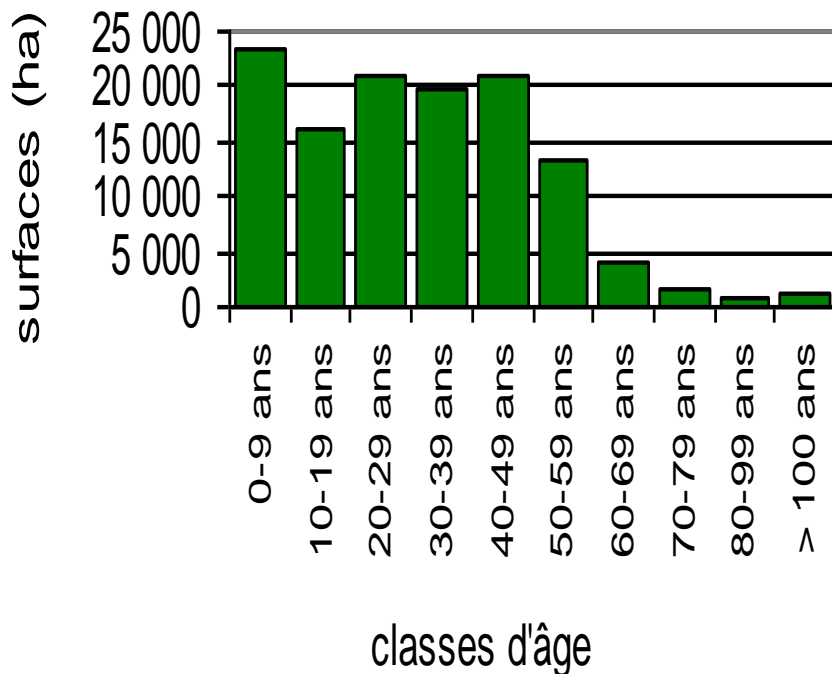
# État des peuplements sur le massif du Médoc

- Ensemble du Territoire de la Charte

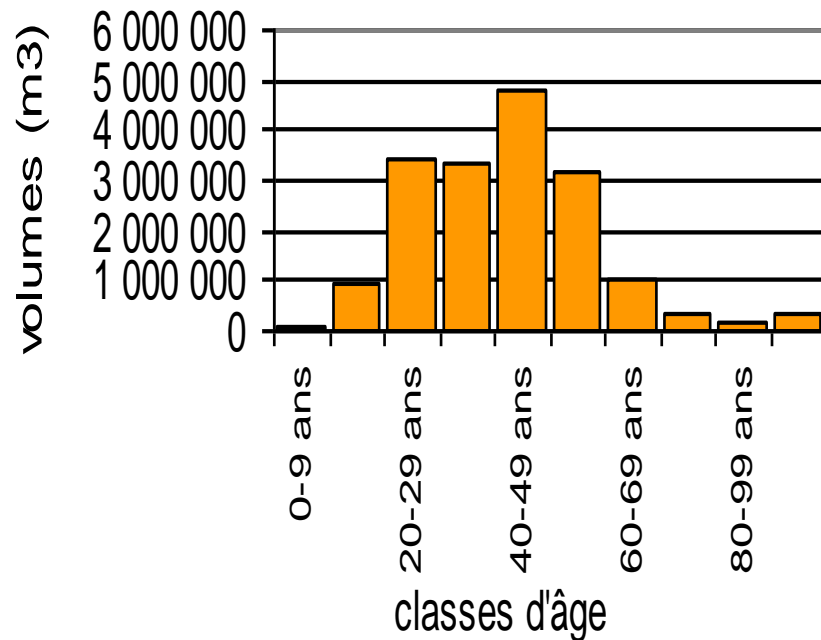
	Ensemble du territoire de la Charte	
	Surface (ha)	Volume (m <sup>3</sup> )
0-9 ans	23 284	74 443
10-19 ans	16 209	953 613
20-29 ans	20 843	3 398 914
30-39 ans	19 638	3 351 327
40-49 ans	21 039	4 793 459
50-59 ans	13 487	3 177 579
60-69 ans	4 049	1 024 892
70-79 ans	1 549	323 873
80-99 ans	664	139 925
> 100 ans	1 238	305 419
<b>TOTAL</b>	<b>122 000</b>	<b>17 543 444</b>

# État des peuplements sur le massif du Médoc

Répartition des surfaces de pin maritime sur le territoire de la Charte



Répartition des volumes de pin maritime sur le territoire de la Charte



## Dégâts de tempête et état des peuplements après tempête (volume seulement)

Classe d'âge	Volume (m <sup>3</sup> )		
	Avant tempête	Chablis	Après tempête
0-9 ans	74 443	4 738	69 705
10-19 ans	953 613	352 788	600 825
20-29 ans	3 398 914	1 666 366	1 732 548
30-39 ans	3 351 327	1 295 199	2 056 128
40-49 ans	4 793 459	2 189 225	2 604 234
50-59 ans	3 177 579	1 558 957	1 618 622
60-69 ans	1 024 892	475 465	549 427
70-79 ans	323 873	67 665	256 208
80-99 ans	139 925	0	139 925
> 100 ans	305 419	0	305 419
<b>TOTAL</b>	<b>17 543 444</b>	<b>7 610 403</b>	<b>9 933 041</b>

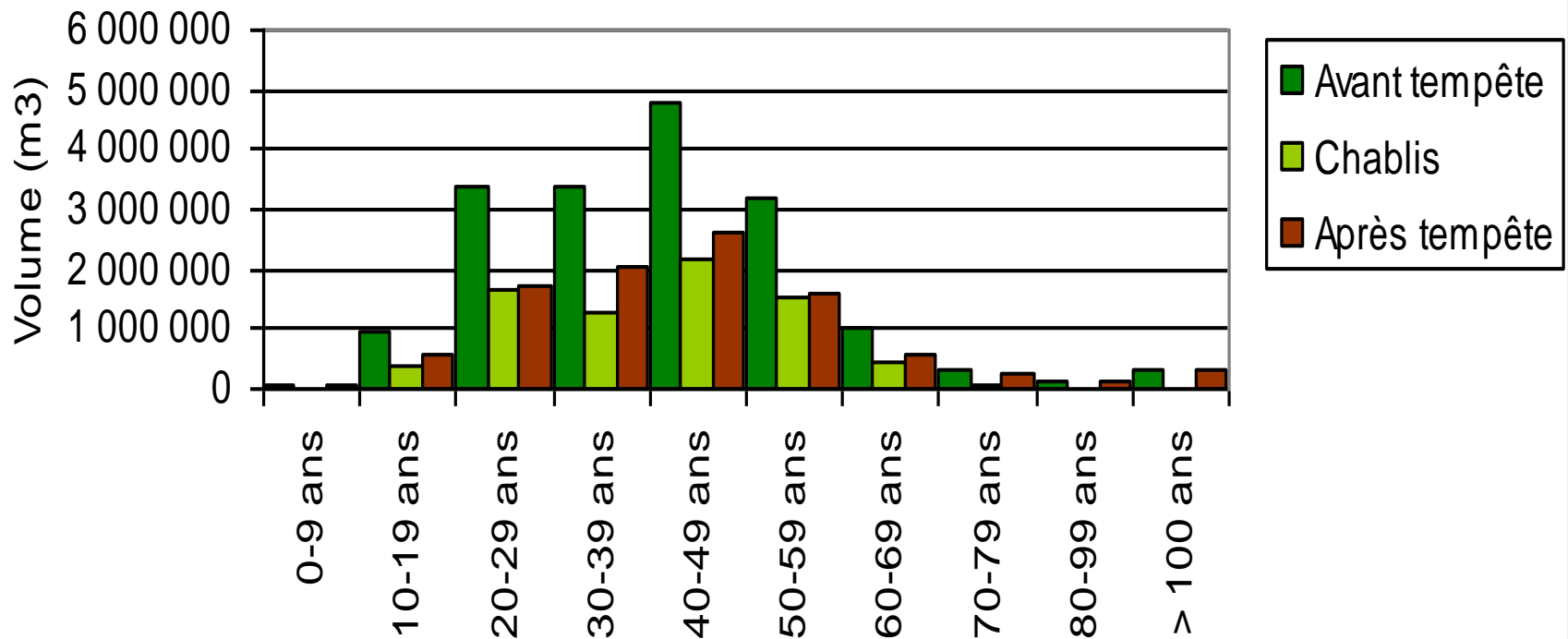


# Résultat après tempête –État des peuplements par classe d'âge et volume

Classe d'âge	Après tempête/ m3
0-9 ans	69 705
10-19 ans	600 825
20-29 ans	1 732 548
30-39 ans	2 056 128
40-49 ans	2 604 234
50-59 ans	1 618 622
60-69 ans	549 427
70-79 ans	256 208
80-99 ans	139 925
> 100 ans	305 419
<b>TOTAL</b>	<b>9 933 041</b>

# État des peuplements sur le massif du Médoc

Répartition des volumes de pin maritime avant et après tempête sur le territoire de la Charte



État des peuplement après la tempête / prospective  
sur la ressource. Exemple à partir du plateau 1 et du  
taux dégât > 40 %

Classe d'âge	Surfaces (ha)		
	surface initiale de la CFT	touchée à plus de 40%	touchée à moins de 40%
0-9	23 284	706	22 577
10-19	16 209	4 996	11 213
20-29	20 843	11 940	8 903
30-39	19 638	10 482	9 157
40-49	21 039	12 681	8 358
50-59	13 487	7 251	6 236
60-69	4 049	1 576	2 474
70-79	1 549	509	1 041
80-99	664	0	664
> 100	1 238	0	1 238
<b>TOTAL</b>	<b>122 000</b>	<b>50 141</b>	<b>71 861</b>

## Surface touchées, classe et taux de dégâts sur le territoire considéré

classe de taux de dégâts (%)	surface touché (ha)	surface à blanc (ha) (pour mémoire)
0-20	9 610	961
20-40	3 667	1 100
40-60	6 340	3 170
60-80	13 400	9 380
80-100	30 400	27 360
<b>TOTAL</b>	<b>63 417</b>	<b>41 971</b>



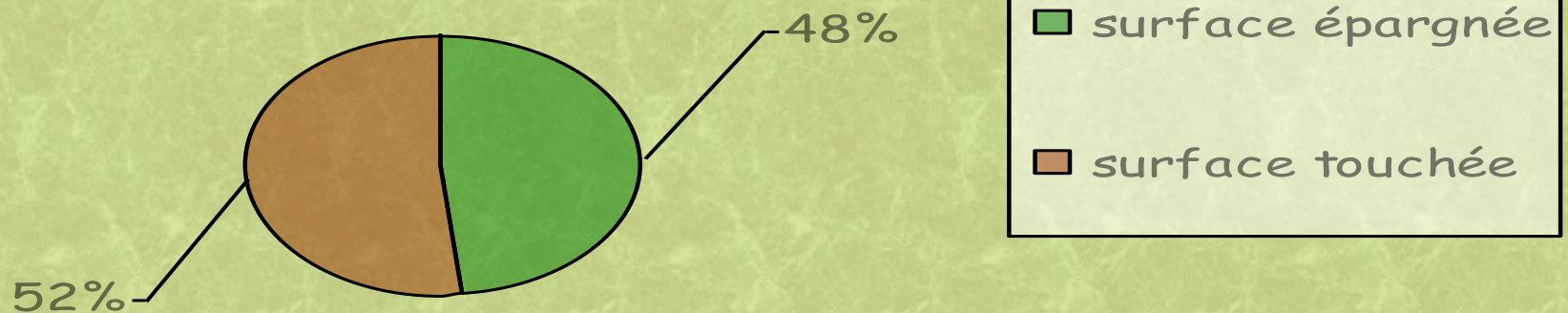
# Surfaces des peuplements considérés sans avenir par classe de taux de dégâts

40-60	60-80	80-100	total (ha)
6 340	13 400	30 400	<b>50 140</b>

# État des peuplements sur la base de 122 000 ha sur la surface concernée

surface initiale	surface épargnée	surface 0 - 40% de taux de dégât	surface sans avenir	Surface sinistrée	Total exploitable (ha)
122 000	<b>58 583</b>	<b>13 277</b>	50 140	63 417	<b>71 860</b>

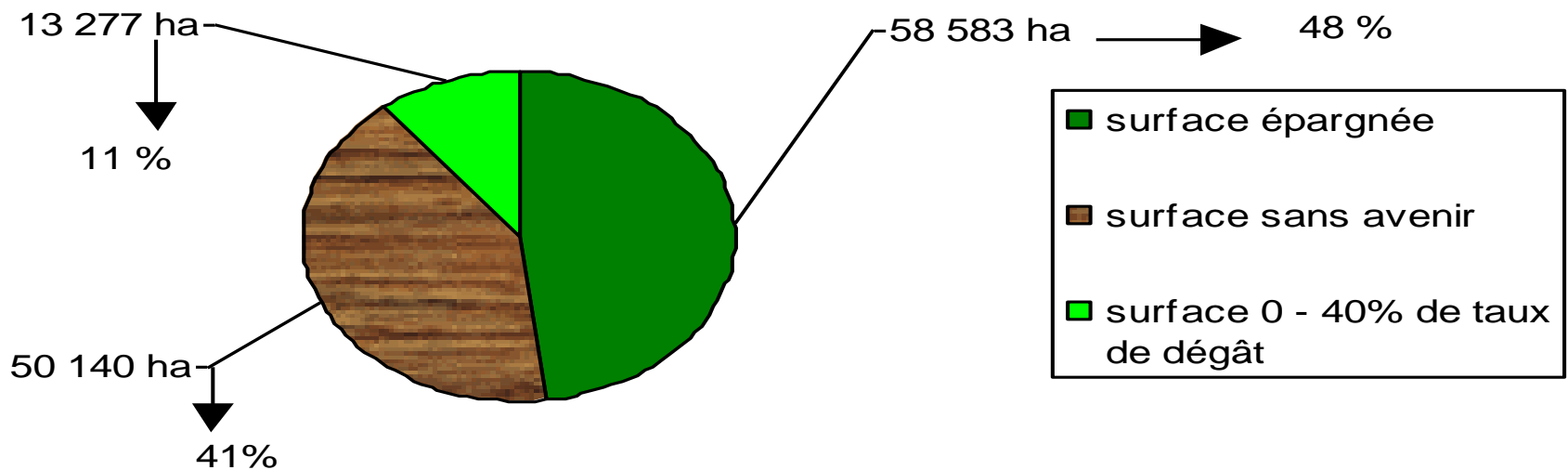
Etat des peuplements sur la base de 122 000 ha sur la surface concernée



# État des peuplements et surfaces

surface initiale	surface épargnée	surface sans avenir	surface 0 - 40% de taux de dégât	Total exploitable (ha)	surface touchée
122 000	58 583	50 140	13 277	71 860	63 417

**Etat des surfaces forestières suite à la tempête de 1999  
sur la base de 122 000 hectares**

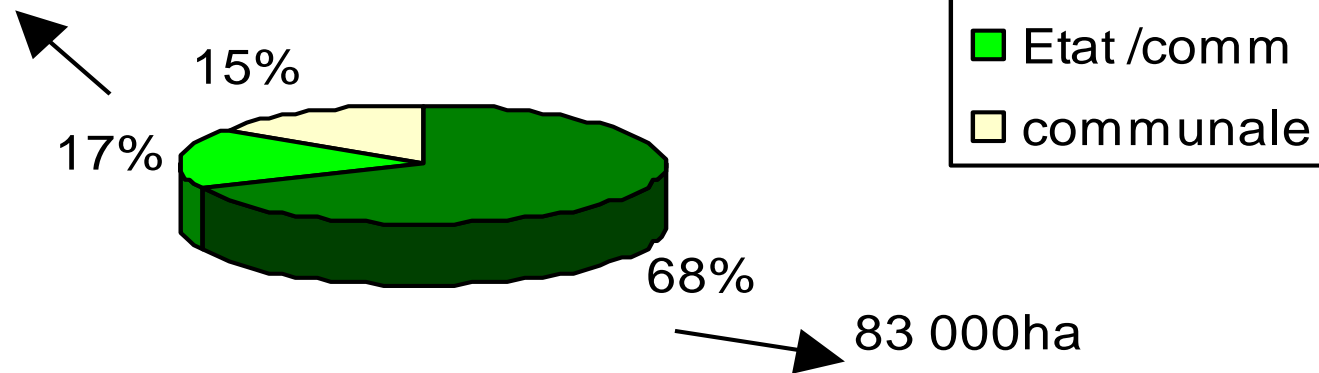


# Répartition de la Forêt avant la tempête

Globale	Privée	Etat / Communes	communale
122 000	83 000	21 000	18 000

## Répartition globale de la Forêt sur le périmètre de la Charte du Pays Médoc

39 000 ha



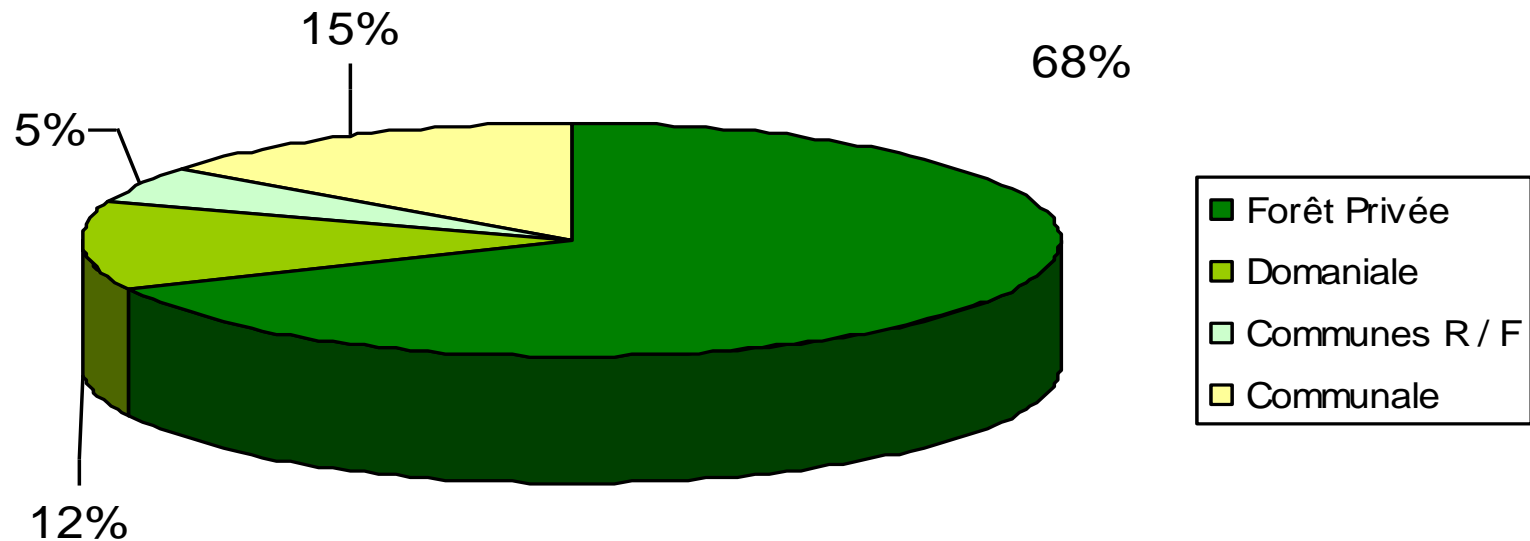
21 000 (ha) = 15 000 Domaniale & 6000 communale



# Répartition affinée

Forêt Privée	Domaniale	Communes R / F	Communale
83 000	15 000	6 000	18 000

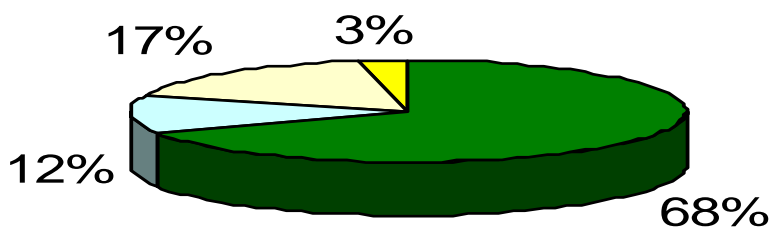
Répartition de la Forêt avant la tempête



# Répartition de la forêt après la tempête de 1999

Forêt Privée	Domaniale	communes / régime	Forêt communale
83 000	15 000	20 500	3 500

## Répartition de la Forêt après la tempête



14 500 ha en plus au R/F

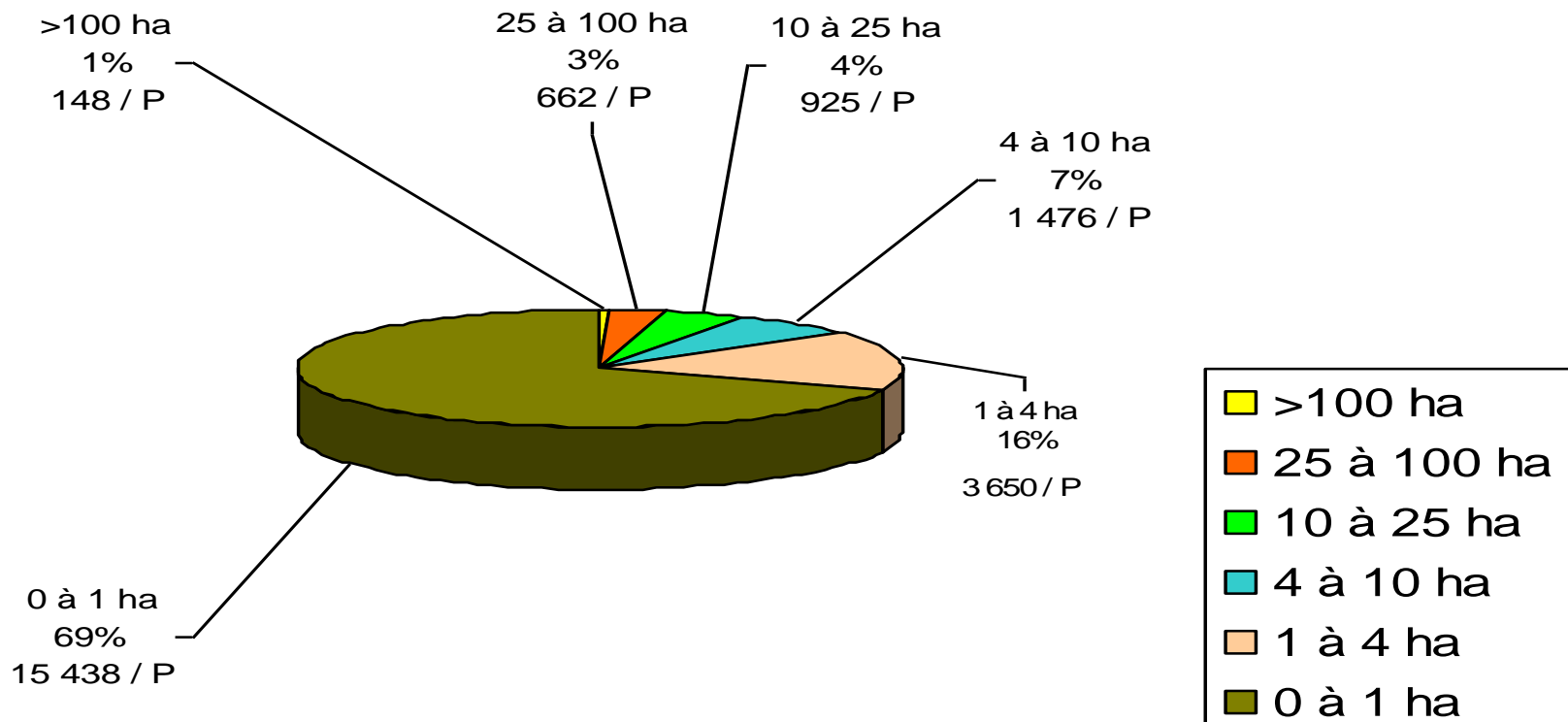
14 000 (ha) passent au Régime forestier

# Structure de la Forêt Privée Du Médoc répartition en propriétés et propriétaires

Nombre de propriétaires	Hectares	Propriétaire en %	hectares	Surface en %
148	>100	0,66	27 390	33%
662	25 à 100	2,97	26 560	32%
947	10 à 25	4,25	12 450	15%
1476	4 à 10	6,62	7 470	9%
3650	1 à 4	16,35	6 640	8%
15438	0 à 1	69,16	2 490	3%
<b>Total 22 231</b>		<b>100%</b>	<b>83 000</b>	<b>100%</b>

# Structure de la forêt privée du Médoc

## Structure de la Forêt du Médoc





# Interprétation de l'avenir des peuplements

- 50 140 hectares touchés à plus de 40 %.
- Classes d'âge principale 20 / 60 ans.
- A dire d'experts 20 % Ne sera pas régénéré soit 10 000 ha sur le territoire de la CFT.
- La reconstitution sera particulièrement longue : 15 ans
- Sur 15 ans, 40 000 ha intégreront la classe d'âge 0 / 9 ans, issus des surfaces reconstituées
- Important déséquilibre des peuplements (classe d'âge).
- Importante sur représentation des 0/9 ans et des 10 / 20 ans

# Interprétation de l'avenir des peuplements

- Les conséquences sur la filière
- Approvisionnement des scieries : elles devront étendre leur rayon d'approvisionnement
- Les papeteries : Problèmes d'approvisionnement sur le massif du médoc
- La seconde transformation : baisse de production
- Les sylviculteurs: baisse importante des revenus mais vente des bois d 'éclaircies entre 2005 et 2010 provenant des bois surfaces épargnées.

# Interprétation de l'avenir des peuplements

- Nécessiter de faire évoluer le massif afin de Retrouver un équilibre d'ici à 40 ans par : l'amélioration génétique et le choix d'une sylviculture à courte rotation .
- les perspective à 40 ans ! :dépendent des modes de sylvicultures dynamiques ou traditionnelles et des stratégies de développement industriel et forestier

# Charte Forestière de Territoire du Pays Médoc : Les enjeux Principaux

• I

- Le renforcement de la filière sur le plan économique et social au sein du territoire

• II

- La valorisation de la forêt en tant que patrimoine environnemental et culturel



# Les Grands axes de la Charte Forestière du Territoire du Pays Médoc

- Axe I

- Favoriser l'amélioration de la gestion sylvicole
  - 1-Organiser les acteurs
  - 2-Mutualiser les actions

- Axe II

- Restaurer et dynamiser l'industrie forestière
  - 1-Maintenir et développer l'activité industrielle
  - 2-Renforcer les infrastructures et moderniser les équipements



# Les Grands axes de la Charte Forestière du Territoire du Pays Médoc

- Axe III
  - Développer la multi-fonctionnalité de la forêt
    - 1-Par la valorisation du patrimoine
    - La recherche de nouveaux marchés
- Axe IV
  - Promouvoir le massif forestier du Médoc
    - Par la valorisation du produit bois
    - Soutenant l'image d'une forêt vivante