



=> Réseau d'espaces naturels sur le territoire de l'Union européenne  
« Concilier les exigences écologiques des habitats et des espèces avec les activités économiques, sociales et culturelles »

ENJEUX

Conservation des habitats et des espèces d'intérêt communautaire

Préservation des fonctionnalités des milieux humides et amélioration de la qualité de l'eau

Lutte contre les espèces invasives et indésirables

DIRECTIVE « HABITATS »  
1992

ZONE SPÉCIALE DE CONSERVATION (ZSC)

Marais du  
Bas Médoc

15 500 ha

17 communes

16 Habitats d'Intérêt Communautaire

10 Espèces d'Intérêt Communautaire



Cistude d'Europe

DIRECTIVE « OISEAUX »  
1979

ZONE DE PROTECTION SPÉCIALE (ZPS)

Marais du  
Nord Médoc

23 000 ha

17 communes

41 espèces d'oiseaux



Busard Saint Martin

Périmètres Natura 2000

- Marais du Bas Médoc
- Marais du Nord Médoc
- Marais du Haut Médoc
- Autres sites Natura 2000

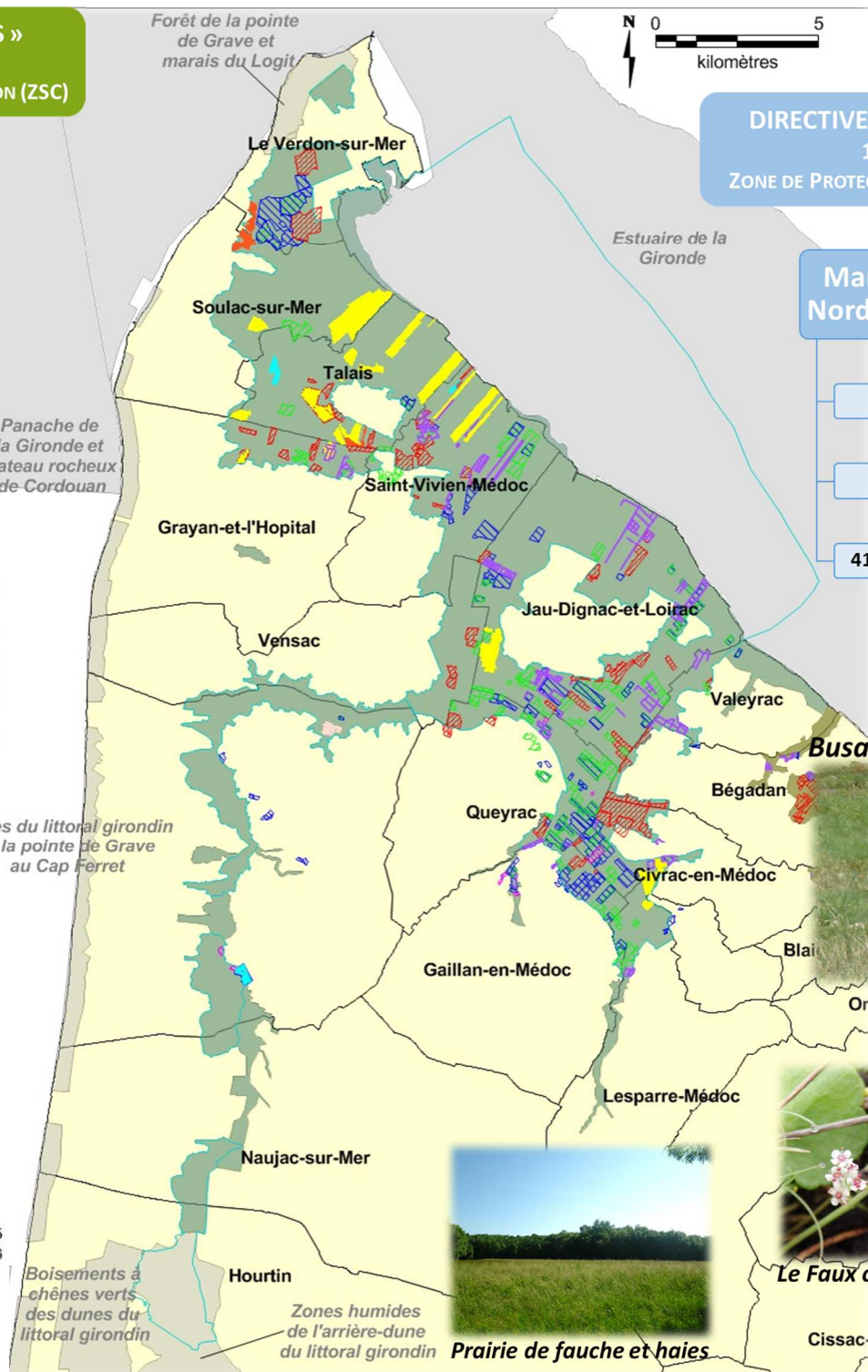
Contractualisation Natura 2000

- MAE 2013
- MAE 2014
- MAEC 2015
- MAEC 2016 (provisoire)
- Charte

Contrats non agricoles

- En cours
- Projet
- Terminé

Limites communales



Prairie de fauche et haies



Le Faux cresson de Thore



**SYNDICAT MIXTE PAYS MEDOC**  
 21 Rue du Général de Gaulle  
 33112 SAINT LAURENT MEDOC

**Clémence MENEGAZZI**  
 Animatrice Natura 2000  
 05.57.75.18.94  
[natura2000@pays-medoc.com](mailto:natura2000@pays-medoc.com)

[www.pays-medoc.com/natura-2000/](http://www.pays-medoc.com/natura-2000/)